

*Ford*

**TRANSIT CUSTOM**





VIZIONÁRSKY. DÔMYSELNÝ. POZORUHODNÝ.  
KAŽDÉ VOZIDLO NESIE JEHO PODPIS.

*Henry Ford*

## OBSAH

Inteligentné zrkadlo.....	2	Trend.....	34
Interiér.....	4	Limited.....	36
Batožinový priestor.....	6	Trail.....	38
Kombi.....	8	Sport.....	40
Série Trail.....	14	Farba karosérie a čalúnenie.....	42
Motory.....	16	Doplňky.....	44
Náklady na vlastníctvo.....	18	Balíky voliteľnej výbavy.....	46
Audio a komunikácia.....	20	Program Special Vehicle Options.....	50
Technológia podpory riadenia.....	22	Rozmery.....	52
Prvky výbavy, ktoré vám uľahčia život.....	30	Technické údaje.....	54



Hore: Transit Custom Limited L2 H2 Van s vysokou strechou (voliteľná výbava) v nemetalickej farbe karosérie Frozen White.

Vľavo: Transit Custom Sport L1 H1 Double Cab-in-Van zobrazený s bi-xenónovými svetlometmi s LED dennými svetlami (voliteľná výbava) v metalickej farbe karosérie Agate Black (voliteľná výbava).

**Nedostupné v SR.**



Hore: Transit Custom Trend L2 H1 Kombi zobrazený so 16" 5 x 2-lúčovými zliatinovými diskami kolies z ľahkých zliatin (voliteľná výbava) v metalickej farbe karosérie Orange Glow.





# Vaša kancelária

Bez ohľadu na to, čo a kde robíte je Ford Transit Custom navrhnutý tak, aby vám pomohol zlepšiť spôsob vašej práce. Je pohodlná, odolná a plná pokročilých technológií zameraných na vodiča vrátane nášho najnovšieho systému Ford SYNC na zábavu a konektivitu a praktickej 230 V zásuvke, ktorá nabíja kompatibilné nástroje, notebooky a elektrické zariadenia bez toho, aby ste potrebovali špeciálne adaptéry.



## Úložné priestory v kabíne

Kabína modelu Transit Custom šitá na mieru pre vodiča obsahuje mnoho užitočných riešení úložných priestorov na fľaše, telefóny a dokumenty.



## Dvojité predné sedadlo spolujazdca so sklápacím stolíkom

Skladací stolík, integrovaný do operadla dvojitého sedadla spolujazdcov, je dostatočne veľký, aby udržal notebook. (Štandardne pri modeloch Trend)

*Transit Custom Van Limited (nedostupný v SR) zobrazený s Fordom SYNC 3 s hlasovým ovládaním a 8" (20,3 cm) dotykovým displejom (voliteľná výbava) a automatickou prevodovkou (voliteľná výbava).*

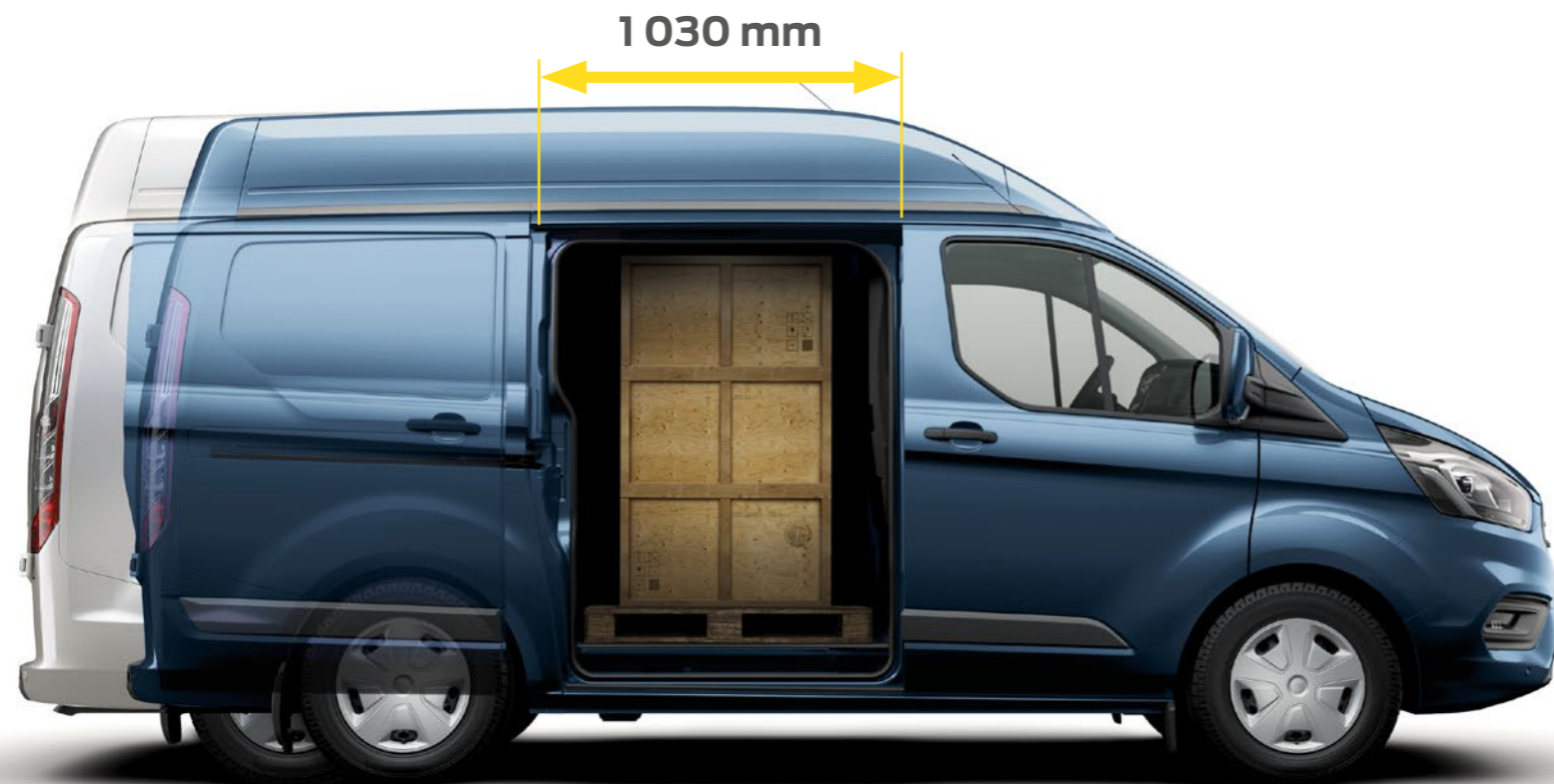


# Inteligentná konštrukcia

## Organizácia nákladného priestoru.

Neexistuje žiadny kompromis, pokiaľ ide o najdôležitejšiu úlohu pre vašu prácu: maximalizácia zaťaženia a jednoduchosť využívania vašej kapacity.

- Od 6,0 do 8,3 metra kubického priestoru (L1 H1 do L2 H2) Poznámka: Náklad a nosnosť sú obmedzené hmotnosťou a rozložením hmotnosti
- Prepážka až po strop, plniaca normu DIN/ISO (štandardná výbava)
- Kapacita prepravy 3 europaliet
- Dĺžka nákladu 3,0 m s priedelom s otvorom pre náklad (3,4 m v L2)
- Výška nákladu až do 1 778 mm (H2)
- Úchytka nákladu na stranách, spĺňajúce normu DIN/ISO
- K dispozícii lepenkové obloženie až po strop alebo do polovičnej výšky
- Podlaha, ktorá sa ľahko čistí (len Van)



H1 1 922 – 2 020 mm  
H2 2 280 – 2 389 mm



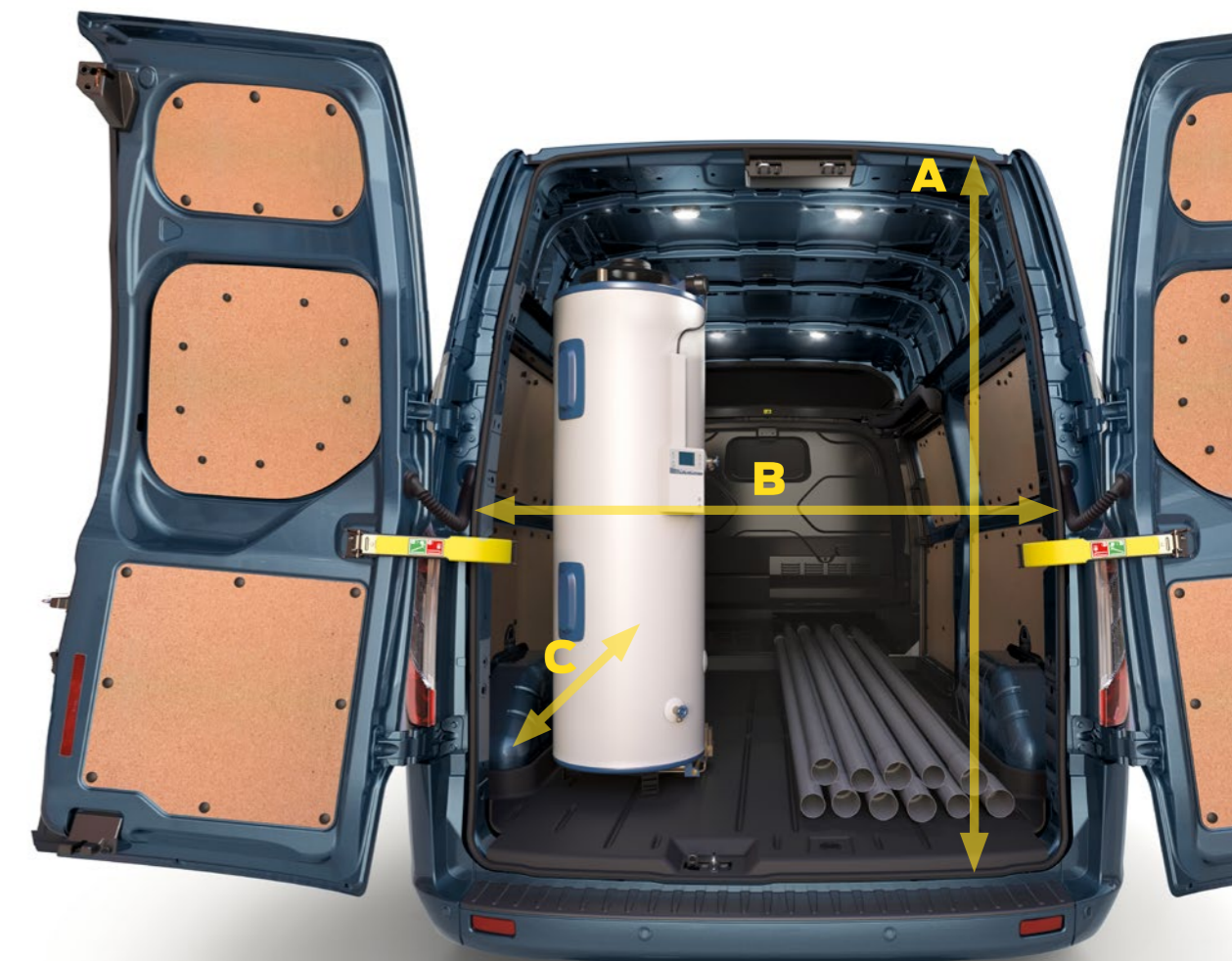
## Zadné nákladové dvere

Zadné nákladové dvere modelu Transit Custom je možné zaistiť otvorené s uhlom 90° alebo plne otvorené s uhlom 180°, aby ste mali neobmedzený prístup. (V modeli Kombi M1 sa zadné dvere otvárajú iba na 90°)

## Ľahký prístup pri nakladaní

Transit Custom s nízkou hranou nákladového priestoru, posuvnými dverami veľkosti palety a so široko sa otvárajúcimi zadnými dverami so 180°\* závesmi vám umožní využiť dostupný priestor na maximum.

- Jedinečné ovládacie ramená zadných dverí je možné zaistiť pri otvorení na 90°
- Zadné dvere, presklené alebo bez presklenia\*\* (len modely H1)
- Nízko položený zadný stupienok do nákladného priestoru
- LED osvetlenie batožinového priestoru (štandardná výbava v sériách Limited a Sport a voliteľná výbava)\*\*\*
- Dvoje bočné posuvné nakladacie dvere (voliteľná výbava) (1 030 mm pre model Van/930 mm pre model Kombi, DCiV)
- Presklenie v druhom rade na bočných nakladacích dverách (voliteľná výbava pre model Van)
- Konfigurovateľné odomykanie vám umožňuje otvoriť iba jediné dvere bez toho, aby sa automaticky odomkli aj ostatné. Ostatné dvere zostanú bezpečne zamknuté dovtedy, kým sa neaktivuje spínač na dverách vodiča

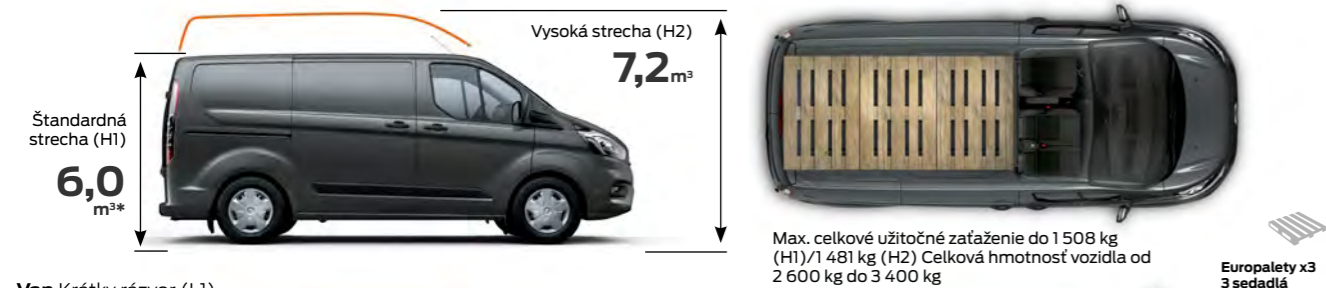


A: 1 778 mm (H2) B: 1 775 mm C: 3 400 mm  
(L2 s prepážkou s otvorom pre náklad)

\* V modeli Kombi M1 / Kombi Van M1 sa zadné dvere otvárajú iba na 90°  
\*\* Presklené zadné výklopné dvere sú voliteľná výbava v modeloch Van, Double Cab-in-Van a Kombi, nie sú dostupné v modeloch L1 280, Trend a Double Cab-in-Van.  
\*\*\*Nie je k dispozícii v modeloch Kombi.

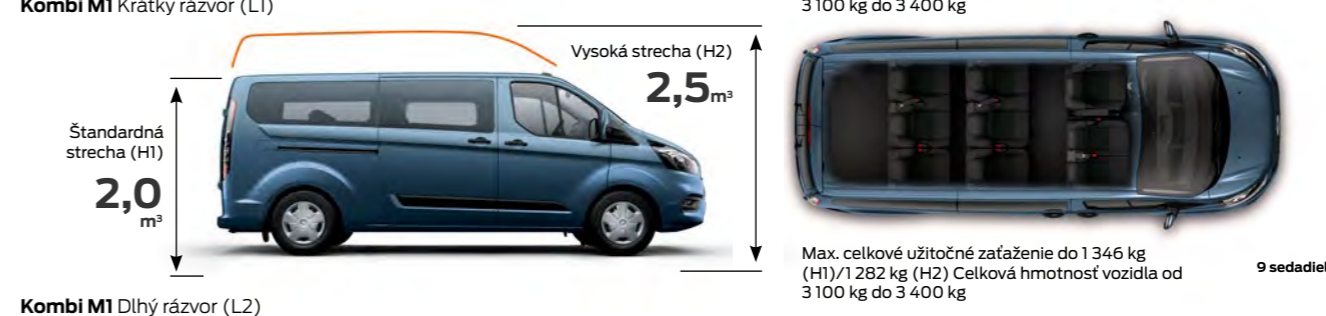


## Objem nákladného priestoru a užitočné zaťaženie modelu Van



**Úložný priestor pod sedadlom**  
Dvojité sedadlo spolujazdca modelu Transit Custom má výklopny sedák a úložný priestor pod sedadlom. (Štandardná výbava. Zmenšené vo variantoch EcoBlue Hybrid)

## Objem nákladného priestoru a užitočné zaťaženie modelu Kombi



**Prístup pre pasažierov**  
S veľkorysými 930 mm (1 030 mm v modeli Van) širokými bočnými dverami nebolo nikdy ľahšie dostať vás, vašich pasažierov a váš náklad tam, kde chcete.

## Objem nákladného priestoru a užitočné zaťaženie modelu Double Cab-in-Van



**Zosilnená prepážka**  
Lisovaná prepážka po strop s presklením po celej šírke modelu Transit Custom Double Cab-in-Van prináša pohodlie a ochranu pre váš náklad. (Štandardná výbava)



Europaleta 1 200 mm x 800 mm.





# Tímový hráč

***Viac cestujúcich. Viac vybavenia.  
Viac možností.***

Odveďte posádku do práce, potom sklopte alebo vyberte zadné sedadlá a získate maximálny nákladný priestor. Alebo ho cez týždeň používajte ako dodávku a cez víkend vložte sedadlá a prevážajte rodinu a priateľov. Čokoľvek si prajete, robustný Transit Custom Kombi ponúka výnimočnú všestrannosť pre vás a vaše podnikanie.

*Transit Custom Trend L1 H1 Kombi so 16" 5 x 2-lúčovými diskami kolies z ľahkých zliatin (voliteľná výbava).*



# Prosím, usad'te sa

Všestrannosť je štandardnou výbavou viacúčelového modelu Transit Custom Kombi. Ráno odvezte cestujúcich na pracovisko. Potom sklopte alebo vyberte zadné sedadlá a odvezte nástroje alebo vybavenie.



## Flexibilné zadné sedadlá

Každé operadlo sedadla je možné sklápať dopredu, aby ste vytvorili rovný pracovný priestor. Sedadlo (jednoduché alebo dvojité) je možné sklopiť dopredu alebo odstrániť, čím získate viac priestoru.



## Vzduchové odpruženie zadnej nápravy

Automaticky sa nastavuje, aby sa zachovala stála jazdná výška, bez ohľadu na náklad, aby bola jazda hladšia a pohodlnejšia. (Voliteľná výbava pre Kombi M1 320 L2 s CHV obmedzenou na 3 175 kg)



## Zadné dvere

Zadné dvere modelu Kombi poskytujú nerušený prístup k batožinovému priestoru a výbavu, ako napríklad ramienko na zatiahovanie na jednoduché zatváranie. (Zobrazené presklené zadné dvere sú voliteľná výbava pre modely Van a Double Cab-in-Van, Kombi, nie sú k dispozícii pre verzie H2)

## Jednoduchý prístup

Zadné sedadlá sú ľahko prístupné prostredníctvom bočných posuvných dverí na strane chodníka. (Štandardná výbava)

*Transit Custom Trend L2 H2 Kombi zobrazený s posuvnými nákladnými dverami na strane vodiča (voliteľná výbava), vo farbe karosérie Blue Metallic (voliteľná výbava).*





# Transit Custom Trail

Ford Transit Custom Trail je navrhnutý tak, aby udržal vaše podnikanie v pohybe. Jeho mechanický samosvorný diferenciál, ktorý spája legendárnu húževnatosť Transitu s vylepšenou trakciou a odvážnym vonkajším dizajnom, môže pomôcť znížiť preklzovanie kolies a umožniť vám prístup do ťažko dostupných miest. Jeho silnou stránkou je aj štýl. S jedinečnou prednou maskou chladiča s nápisom FORD, lakovaným dvojfarebným predným nárazníkom, 16-palcovými 10-lúčovými diskami kolies z ľahkých zliatin Ebony a koženým čalúnením sedadiel\* môže Transit Custom Trail poskytnúť kontrolovanejšiu a pokojnejšiu jazdu.



## Mechanický samosvorný diferenciál

Mechanický samosvorný diferenciál Transitu Custom môže pomôcť znížiť nežiaduce preklzovanie kolies, najmä na nespevných povrchoch. Automatickým nasmerovaním krútiaceho momentu s maximálnou prílnavosťou kolies sa zlepšuje predný pohon Transitu Custom, ktorý vám poskytne ešte vyššiu úroveň trakcie, stability a rozvahy v náročnejších podmienkach. (Štandardná výbava pre Trail)

\* Kožená vložka sedadla Salerno a operadlo sedadla.

Dodávka Transit Custom Trail L1 HI Van zobrazená s jedinečnou mriežkou chladiča FORD (štandardná výbava), v prémiovej farbe karosérie Grey Matter (voliteľná výbava).





# Hospodárnosť

## Výkon, ktorý podporí vaše podnikanie.

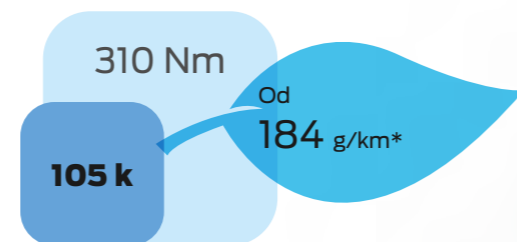
Transit Custom je poháňaný radom našich vysokovýkonných naftových motorov Ford EcoBlue. Všetky verzie spĺňajú najnovšie emisné normy a spájajú dostatok využiteľného krútiaceho momentu na prepravu ťažkých nákladov s nízkymi prevádzkovými nákladmi. Naftové motory Ford EcoBlue sú výkonné, ekologické a prepracované. Čerpajú z výkonu a technológií našich oceňovaných benzínových motorov Ford EcoBoost, ktoré disponujú najlepším výkonom a technológiami v odvetví.

### Medzi kľúčové technológie patria

- Automatický systém štart-stop Ford
- Inteligentné regeneratívne nabíjanie Ford
- Indikátor radenia – pomôcka pre hospodárnu jazdu
- Systém správy batérie Ford zlepšuje životnosť batérie, spotrebu paliva a zabezpečuje spoľahlivosť v pripravenosti na prevádzku
- Systém selektívnej katalytickej redukcie (SCR) využíva AdBlue®, aby premieňal emisie NO<sub>x</sub> vo výfukových plynoch na dusík a vodu
- Bezuzáverové dopĺňanie paliva Ford Easy Fuel zabraňuje neúmyselnému načerpaniu nesprávneho paliva

**Poznámka** Ďalšie informácie o spotrebe paliva a emisiách nájdete v časti so špecifikáciami.

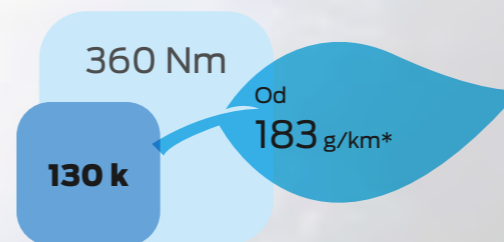
**Poznámka** Niektoré z vyššie uvedených funkcií sú na pranie, za príplatok a nemusia byť k dispozícii pre všetky modely. Viac informácií nájdete v tabuľkách technických údajov alebo sa obráťte na svoje Transit Centrum.



### 2,0 l Ford EcoBlue 105 k

Naftový motor modelu Transit Custom, Ford EcoBlue 105 k (77 kW / 310 Nm), kombinuje nízku spotrebu paliva a skvelé jazdné vlastnosti a prepracovanosť. Najmodernejšia pokročilá konštrukcia pomáha zachovať nízke prevádzkové náklady bez kompromisov v užitočnom zaťažení alebo výkone.

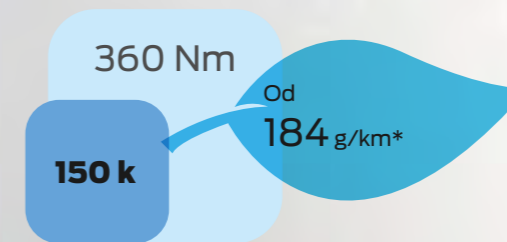
\*Údaje z testu jazdného cyklu WLTP. Viac informácií nájdete v časti Palivo a výkon.



### 2,0 l Ford EcoBlue 130 k

Naftový motor Ford EcoBlue 130 k (96 kW)/360 Nm má vyvážený výkon. Prináša vyšší výkon a krútiaci moment potrebný na zvýšenie celkovej hmotnosti súpravy (CHS) a hmotnosti brzdeného prívesu.

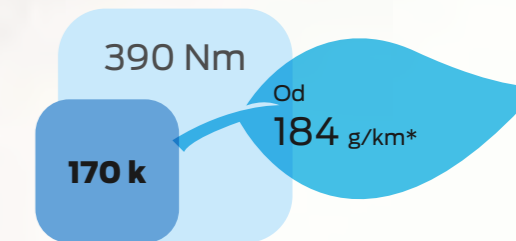
\*Údaje z testu jazdného cyklu WLTP. Viac informácií nájdete v časti Palivo a výkon.



### 2,0 l Ford EcoBlue 150 k

Naftový motor Ford EcoBlue 150 k (110 kW) produkuje krútiaci moment 360 Nm. Je ideálnou voľbou na prepravu ťažkých nákladov a ťahanie prívesov pri zachovaní nízkej spotreby paliva.

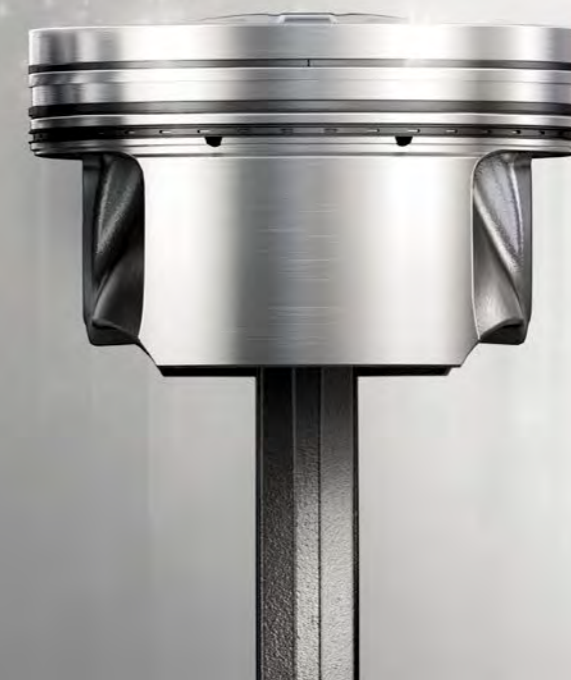
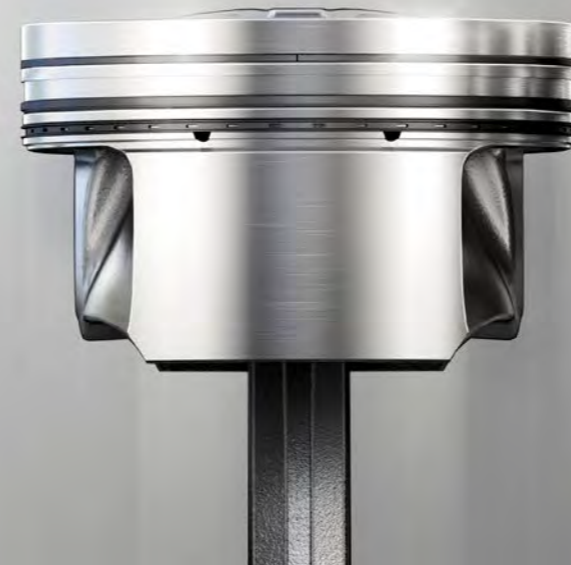
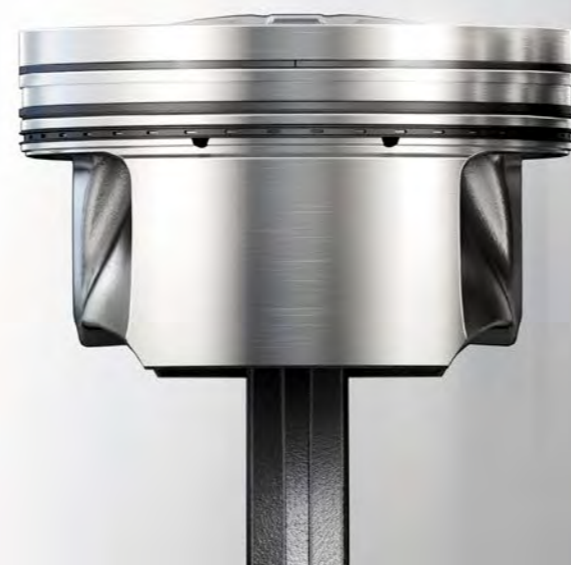
\*Údaje z testu jazdného cyklu WLTP. Viac informácií nájdete v časti Palivo a výkon.



### 2,0 l Ford EcoBlue 170 k

Pokročilý naftový motor novej generácie 2,0 l EcoBlue Transitu Custom je teraz k dispozícii ako výkonnejší variant so 170 k (125 kW). Tento motor vyvinie úctyhodných 390 Nm krútiaceho momentu a jedná sa o najvýkonnejší motor v ponuke.

\*Údaje z testu jazdného cyklu WLTP. Viac informácií nájdete v časti Palivo a výkon.





## Viac už nenatankujete nesprávne palivo

Bezúverové dopĺňanie paliva Ford Easy Fuel zabezpečuje, že už nikto omylom nenačerpá nesprávne palivo. A navyše už nie je nutné dotýkať sa špinavých uzáverov palivovej nádrže. (Štandardná výbava)



# Náklady na vlastníctvo

## Šetrí vám peniaze počas vlastníctva vašej dodávky.

Kvalita a odolnosť sú zabudované do modelu Transit Custom na každom kroku. Po mnohých rokoch prevádzky bude v takom stave – a bude jazdiť tak dobre – ako v deň, keď ste ho prvýkrát prevzali.

- Dostupnosť možností motora pre vyšší výkon a náklady na vlastníctvo\*
- Automatický systém štart-stop pomáha maximalizovať úspory paliva (štandardná výbava)
- Výstražná kontrolka sledovania motorového oleja sa rozsvieti, ak sa medzi servisnými kontrolami zhorší stav motorového oleja
- Vysoko umiestnené svetlá sú umiestnené nad líniou nárazníka, aby boli mimo oblasti ohrozenia
- Snímače opotrebovania brzdových doštičiek vás upozornia, keď je potrebné doštičky vymeniť
- Snímač palivového filtra upozorní na prítomnosť vody alebo nepriechodnosť v palivovom systéme
- Bočné smerové svetlá sú umiestnené na vnútornom okraji vonkajšieho spätného zrkadla, aby sa minimalizovalo náhodné poškodenie. Po sklopení spätných zrkadiel sa šírka vozidla zmenší o približne 190 mm
- Vďaka 12-ročnej záruke na prehrdzavenie máte opätovnú istotu, že nedôjde k prehrdzaveniu karosérie zvnútra panela
- Konštrukcia zadného nárazníka z viacerých dielov pomáha udržiavať nízke náklady na opravy

\*Ďalšie informácie o spotrebe paliva a emisiách nájdete v časti so špecifikáciami.





# Zoznámte sa s novým najlepším priateľom vášho telefónu

## Ford SYNC 3

Dostupný systém Ford SYNC 3 sa bez problémov prepojí s vaším smartfónom a umožní vám ovládať všetky funkcie, od telefónnych hovorov a textových správ až po hudbu a satelitnú navigáciu – všetko pomocou 8-palcovej dotykovkej obrazovky alebo výnimočne jednoduchých hlasových povelov. Aktualizácie máp vám pomôžu zostať na správnej ceste a doraziť včas a po registrácii vozidla sú určitú dobu bezplatné. (Voliteľne s navigáciou)

## Funkcie systému SYNC 3\*

- Spravujte svoj telefón, hudbu, aplikácie a navigáciu pomocou jednoduchých hlasových povelov
- Počúvajte nahlas čítané textové správy
- Núdzový asistent<sup>†</sup> pomáha cestujúcim vykonať núdzové volanie a poskytne záchranným zložkám údaje o polohe vozidla v ich materinskom jazyku
- Ovládajte aplikácie kompatibilné so systémom SYNC pomocou funkcie AppLink, zatiaľ čo vám Apple CarPlay a Android Auto umožní ovládať rozhranie vášho smartfónu prostredníctvom domovskej obrazovky systému SYNC 3, ako keby ste svoj telefón držali v ruke
- Farebná dotyková obrazovka podporuje viacdotykové gestá „potiahnutia prstom“ a „priblíženie alebo oddialenie obsahu pomocou prstov“



**Upozornenie:** Úplná integrácia systému SYNC 3 so smartfónom je dostupná len s telefónmi iPhone 5/telefónmi so systémom Android 5.0 (Lollipop) alebo novšími. Niektoré funkcie systému SYNC 3 vyžadujú dátové pripojenie, takže sa budú účtovať poplatky za prenos dát. Najnovšie informácie o dostupnosti funkcií Apple CarPlay a Android Auto na vašom trhu si pozrite na ich oficiálnych internetových stránkach.

\*Nešoférujte, keď ste rozrušení. Ak je to možné, používajte hlasové systémy; počas jazdy nepoužívajte ručné zariadenia. Niektoré funkcie môžu byť zablokované, keď je na vozidle zaradený prevodový stupeň. Nie všetky funkcie sú kompatibilné so všetkými telefónmi. <sup>†</sup>Ford Emergency Assistance je inovatívna funkcia systému SYNC, ktorá využíva mobilný telefón spárovaný a pripojený pomocou rozhrania Bluetooth<sup>®</sup>, aby pomohla posádke vozidla vykonať priamy hovor do miestneho komunikačného strediska po dopravnej nehode, pri ktorej sa aktivovali airbagy alebo sa uzatvorilo palivové čerpadlo. Táto funkcia funguje vo viac než 40 európskych krajinách a regiónoch.



# 100 % pripojené

Spoločnosť Ford dokáže poskytnúť plne prepojený zabudovaný ekosystém. Ford má komplexný balík prepojených služieb, ktoré pomôžu vašej firme prosperovať bez ohľadu na to, koľko vozidiel vlastníte.



- vzdialené odomykanie/zamykanie
- vzdialený štart motora (spustí aj kúrenie/klimatizáciu)
- poloha vozidla
- stav tachometra, nádrže a iné info o vozidle na diaľku

**Poznámka** Funkcia FordPass Connect sprístupňuje pripojené služby a je k dispozícii vo vybraných vozidlách alebo vozidlách s navigáciou. Funkcia FordPass Connect bude aktivovaná v čase dodania vozidla. Môžete sa rozhodnúť, či zdieľanie niektorých údajov povolíte/zrušíte. Dátové pokrytie a služby nie sú dostupné všade. Môžu sa účtovať poplatky za prenos dát. Platia zásady ochrany osobných údajov pre služby FordPass a Connected Car, ktoré sú k dispozícii na miestnej webránke spoločnosti Ford.

\*Diaľkové spustenie je k dispozícii iba na vozidlách s. Nie je k dispozícii pre model Custom PHEV.  
<sup>†††</sup>Funkcia Roadside Assistance je dostupná len s aktívnym plánom Roadside Assistance.



# Predvídanie

## Vníma, čo vy nevidíte.

Ford Transit Custom využíva pôsobivú paletu technológií, ktoré sú určené na to, aby dávali pozor na vás, vašu dodávku a tých, ktorí sú okolo vás.



### System kontroly mŕtveho uhla s ťažným zariadením<sup>02)</sup>

V momente, keď sa iné vozidlo – auto, dodávka alebo nákladné vozidlo – dostane počas jazdy do vášho slepeho uhla, systém vás varuje výstražnou kontrolkou zobrazenou v príslušnom vonkajšom spätnom zrkadle. Počas ťahania sa rozsvieti výstražná kontrolka aj vtedy, keď sa vozidlo bude nachádzať pri prívесе. (Voliteľná výbava)



### Upozornenie na vozidlo prichádzajúce zo strany<sup>02)</sup>

Pomáha pri cúvaní z parkovacieho miesta tým, že varuje na vozidlá prichádzajúce z oboch strán. Súčasť informačného systému mŕtveho uhla. (Voliteľná výbava)



<sup>0)</sup>Používa senzory. <sup>2)</sup>Funkcia podpory riadenia.

**Poznámka** Asistenčné funkcie vodiča sú doplnkové a nenahrádzajú pozornosť vodiča, jeho úsudok a potrebu riadiť vozidlo.

\*Prístup k službe Live Traffic je bezplatný na prvý rok po registrácii nového modelu Ford vybaveného systémom SYNC 3 s navigáciou. Následne sa účtuje licenčný poplatok.



# Upozornenie

## Technológie podpory riadenia vám pomáhajú konať.

Transit Custom kombinuje informácie z dopredu smerujúcej kamery a radarovej technológie, a tak môže pomôcť v rôznych jazdných situáciách. Transit Custom je vybavený lepšie ako kedykoľvek predtým, aby vám pomohol – od asistenta predchádzania kolíziám (voliteľná výbava), ktorý vás môže upozorniť na potenciálnu kolíziu, až po hlásenie o opustení jazdného pruhu (voliteľná výbava a štandardná výbava v sériach Sport), ktoré vás upozorní, ak vybočíte z pruhu.



### Asistent predchádzania kolíziám<sup>(2)</sup>\*

Asistent predchádzania kolíziám<sup>(2)</sup> pomocou radaru a kamery pozorne sleduje cestu pred vami. Systém sleduje vašu vzdialenosť od iných vozidiel a chodcov – dokonca aj v tme pri ich osvetlení reflektormi vozidla – a môže vás varovať pred potenciálnou kolíziou. Ak nezareagujete na varovné signály systému, Aktívne brzdenie<sup>(2)</sup> vytvorí tlak v brzdovom systéme a môže automaticky zabrzdíť, aby pomohlo zmierniť účinky nárazu. (Voliteľná výbava)



### Upozornenie pri opustení jazdného pruhu<sup>(2)</sup>\*\*

Dokáže rozpoznať, keď sa priblížite k dopravnému značeniu jazdného pruhu bez použitia smerových svetiel a pomocou vibrácií volantu vás na to upozorní. (Štandardná výbava v sériach Sport, voliteľná výbava ostatných sériach)

<sup>(2)</sup>Používa senzory. <sup>(2)</sup>Funkcia podpory riadenia.

**Poznámka** Asistenčné funkcie vodiča sú doplnkové a nenahrádzajú pozornosť vodiča, jeho úsudok a potrebu riadiť vozidlo.

\*Asistent predchádzania kolíziám s detekciou chodcov dokáže rozpoznať chodcov, avšak nie v každých podmienkach a nenahrádza bezpečný jazdu. Informácie o obmedzeniach systému nájdete v používateľskej príručke.

\*\*Funguje pri rýchlostiach nad 65 km/h alebo na viacprúdových cestách s jasne viditeľným značením jazdných pruhov. Systém udržiavania vozidla v jazdnom pruhu nekontroluje riadenie.

<sup>(1)</sup>Povolená rýchlosť sa môže líšiť v závislosti od typu komunikácie a veľkosti vozidla. Za dodržiavanie povolenej rýchlosti zodpovedá vždy vodič.

### Rozpoznávanie dopravného značenia<sup>(2)</sup>

Automaticky číta štandardné cestné rýchlostné značenie a rýchlostné obmedzenie zobrazí v združenom rozhraní. Inteligentný rýchlostný asistent<sup>(2)</sup> kombinuje Rozpoznávanie dopravného značenia s Nastaviteľným obmedzovačom rýchlosti, aby identifikoval platnú maximálnu rýchlosť a obmedzil rýchlosť vozidla na zistené maximum<sup>(1)</sup>. Vodič môže taktiež nastaviť toleranciu maximálnej rýchlosti nad rozpoznaný rýchlostný limit. Auto jazdí normálne, ale neprekročí nastavené rýchlostné obmedzenie, pokiaľ vodič ne deaktivuje systém. (Dostupné s inteligentným adaptívnym tempomatom)



### Výstraha pre vodiča<sup>(2)</sup>

Systém vás upozorní, ak pri jazde zaregistruje správanie, ktoré indikuje pokles úrovne pozornosti. Najprv sa na prístrojovej doske zobrazí varovný symbol a ak pozornosť pri riadení stále klesá, zaznie zvukový signál. (Zahrnuté vo vozidlách so systémom asistencie zachovania jazdného pruhu)





# Vidieť a byť videný

**Vylepšené osvetlenie pre vynikajúcu viditeľnosť.**

Transit Custom so štýlovými a výkonnými svetlometmi je dodávka, ktorá je určená na to, aby si ju všimli.



**Predné svetlomety projektorového štýlu so statickými svetlami na prisvetľovanie do zákrut a LED svetlami denného svietenia**

Keď otočíte volantom o viac ako 30 stupňov, rozsvietia sa na správnej strane cesty svetlá na prisvetľovanie pre zvýšenie nočnej viditeľnosti. Funguje v rýchlostiach až do 30 km/h. (voliteľná výbava pre Trend, štandardná výbava pre všetky ostatné verzie)

**Bi-xenónové čelné svetlomety so statickými svetlami na prisvetľovanie do zákrut**

Bi-xenónové čelné svetlomety modelu Transit Custom ponúkajú skvelú kvalitu oproti halogénovým žiarovkám, a pritom spotrebujú menej energie. Statické svetlá na prisvetľovanie do zákrut sú namontované v každom svetlomete a osvetľujú zákruty počas zatáčania v rýchlostiach až do 60 km/h. Keď si to bude vyžadovať úroveň vonkajšieho svetla, automatické svetlomety sa zapnú, aby pomohli dobre osvetliť cestu pred vami. (Voliteľná výbava)





# Inteligentný

## Pokročilé systémy, ktoré vám uľahčia pracovný deň.

Transit Custom je k dispozícii s mnohými bezpečnostnými funkciami a funkciami podpory riadenia, vďaka ktorým je váš pracovný deň bezpečnejší a jednoduchší.



### Stabilizačný systém proti prevráteniu vozidla<sup>01)</sup>

Jedinečný snímač prevrátenia od spoločnosti Ford pomáha stabilizačnému systému proti prevráteniu vozidla udržať kolesá na vozovke v podmienkach s vysoko položeným ťažiskom a pri prejazde zákrutami s negatívnym sklonom. (Štandardná výbava)

### Automatický systém štart-stop

Keď zastavíte na semaforoch alebo čakáte v kolóne s voľnoběžnými otáčkami, dokáže táto technológia automaticky vypnúť motor (pričom dodáva výkon dôležitým prvkom, ako sú svetlomety, klimatizácia, rádio a systém Ford SYNC). Keď budete pripravení sa pohnúť, jednoducho ako obvykle stlačíte spojku a zaradíte prvý prevodový stupeň alebo stlačíte akcelerátor pri automatickej prevodovke a systém znovu naštartuje. Automatický systém štart-stop je predovšetkým efektívny v uliciach mesta, kde môže znížiť spotrebu paliva až o 10 % (mestský cyklus).

### Stabilizácia pri bočnom vetre<sup>02)</sup>

Pomáha vodičovi zostať v jazdnom pruhu pri silnom nárazovom vetre s využitím systému ESC, ktorý zaznamená, keď na vozidlo pôsobí bočný vietor. (Štandardná výbava)

### Kontrola trakcie<sup>1)</sup>

Odstraňuje nadmerné pretáčanie a prináša najlepšiu možnú príľnavosť, výkon a stabilitu, keď ich potrebujete najviac. Systém neustále sleduje a upravuje výkon dodávaný na jednotlivé kolesá vozidla, čím zaisťuje maximálny kontakt a príľnavosť pri zrýchľovaní. (Štandardná výbava)

### Asistent núdzového brzdienia<sup>01)</sup>

Je navrhnutý pre rozpoznanie situácií núdzového brzdienia. Zvýši tlak v brzdovom systéme, aby poskytoval dodatočnú silu na zastavenie. (Štandardná výbava)

### Elektronický stabilizačný systém (ESC)<sup>01)</sup>

Navrhnutý, aby vám napomáhal zachovať si kontrolu v extrémnych jazdných podmienkach. Zachytí situáciu, keď sa odchyľujete od zvolenej línie a snaží sa vás udržať v stope pomocou automatickej regulácie brzdienia a výkonu motora. (Štandardná výbava)

### Pôsobivé ťažné schopnosti

S maximálnym ťažným výkonom 2 800 kg\* ponúka Transit Custom pôsobivý ťažný výkon, spoločne s paletou bezpečnostných funkcií napomáhajúcich udržať vás aj váš príves v bezpečí. Firemní používatelia môžu mať povinnosť používať digitálny tachograf. Môže vyžadovať ovládač brzdy. Maximálna záťaž prívesu sa líši v závislosti od nákladu, konfigurácie vozidla, výbavy a počtu cestujúcich.)

### Kontrola náklonu prívesu<sup>01)</sup>

Je navrhnutá tak, aby zaznamenala naklonenie prívesu, pomohla zmierniť toto naklonenie a zabezpečila kontrolu nad prívesom. (Štandardná výbava, ale aktivovaná s voliteľným ťažným zariadením Ford)

### Asistent rozjazdu do kopca<sup>02)</sup>

Dočasne zabraňuje pohybu vzad dolu kopcom pri prestúpení z brzdového pedála na pedál akcelerátora. Funguje pri jazde vpred aj vzad, a preto je ideálny na ťahanie veľkých nákladov. (Štandardná výbava)



## Bočné hlavové airbagy<sup>01)</sup>

Určené na poskytnutie väčšej ochrany vodiča a cestujúcich na prednom sedadle. (Voliteľná výbava)



<sup>01)</sup>Používa senzory. <sup>1)</sup>Bezpečnostná funkcia. <sup>2)</sup>Funkcia podpory riadenia.

**Poznámka** Asistenčné funkcie vodiča sú doplnkové a nenahrádzajú pozornosť vodiča, jeho úsudok a potrebu riadiť vozidlo.

\* Maximálna ťažná kapacita modelu L2.



# Prvky výbavy, ktoré vám uľahčia život



## Aktívny parkovací asistent<sup>0</sup>

Po aktivácii môžu senzory identifikovať parkovacie miesto, ktoré má správnu veľkosť, a automaticky vás nasmerujú dovnútra alebo von, zatiaľ čo vy ovládate len pedále a prevodové stupne. Asistent na vyparkovanie funguje obdobne ako Aktívny parkovací asistent a pomáha vám vyparkovať z rovnobežného parkovacieho miesta. (Voliteľná výbava)



## Automatická prevodovka SelectShift

Šesťstupňová automatická prevodovka prináša plynulý a upokojujúci zážitok z jazdy, predovšetkým v rušnej premávke s častými zastaveniami a rozjazdmi. Ak to preferujete, rad'te prevodové stupne manuálne pomocou radiacej páky na prístrojovom paneli alebo uzamknite prevodové stupne v náročnejších jazdných podmienkach, napr. na klzkých povrchoch alebo v strmých stúpaniach. (voliteľná výbava pre modely 130 k a 170 k)



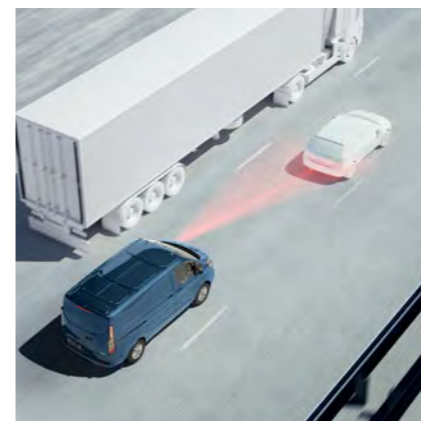
## Monitor údržby vozidla

Analyzuje údaje vášho vozidla, aby pomohol optimalizovať výkon motora. Na prístrojovom paneli zobrazuje celý rad informácií vrátane zostávajúcej životnosti oleja, vzdialenosti, ktorú môžete prejsť, kým dôjde k vyčerpaniu kvapaliny AdBlue®, a varovanie týkajúce sa vody v palive. (Štandardná výbava)



## Prepážka s otvorom pre náklad

Sklopný panel v prepážke umožňuje prístup do úložného priestoru pod sedadlom, čím umožňuje bezpečné uloženie predmetov ako rúry alebo rebríky dlhých až 3,0 m (3,4 m vo verzii L2). (štandardná výbava pre dodávky Van s dvojitými sedadlami (nezahŕňa modely mHEV))



## Adaptívny tempomat<sup>02)</sup>

Nastavte si želanú rýchlosť a adaptívny tempomat bude udržiavať prednastavený odstup od vozidla vpredu. Ak snímače zaznamenajú spomalenie premávky pred vozidlom, vaše vozidlo automaticky spomalí. Po uvoľnení cesty vaše vozidlo zrýchli späť na predtým nastavenú rýchlosť\*. (Voliteľná výbava)



## Vyhrievané čelné sklo Quickclear

Za niekoľko sekúnd odhmlí čelného okná, a to aj pri mrazivých ránach. Voliteľná výbava pre Trend.



## Zadná kamera s asistentom na uchytenie prívesu

Zarad'te spiatočku a na obrazovke multifunkčného displeja sa zobrazí pohľad na priestor za vozidlom. Prekrývajúce sa značky na obraze kamery ukazujú, kam vozidlo smeruje. Kamery fungujú iba pri rýchlostiach nižších ako 10 km/h. (Voliteľná výbava)



## Voliteľné jazdné režimy

Umožňuje vám vybrať si spomedzi jazdných režimov – Normal a Eco. Systém upravuje rôzne nastavenia, aby optimalizoval nastavenia vozidla pre maximálnu efektívnosť. (Štandardná výbava)

<sup>0</sup>Používa senzory. <sup>02)</sup>Funkcia podpory riadenia.

**Poznámka** Asistenčné funkcie vodiča sú doplnkové a nenahrádzajú pozornosť vodiča, jeho úsudok a potrebu riadiť vozidlo.

\*Ak zastavenie trvá dlhšie ako tri sekundy, vodič musí zasiahnuť a stlačiť tlačidlo „RES“ alebo plynový pedál, aby sa obnovila činnosť systému.



# Inteligentne skonštruovaný

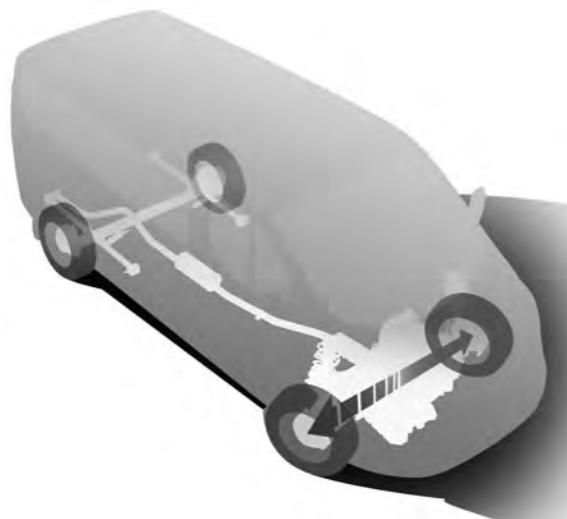


## Integrovaný a skladací strešný nosič

Dômyselný skladací strešný nosič dokáže uniesť až 130 kg nákladu (80 kg v modeli Sport). Keď sa nepoužíva, zloží sa na úroveň strechy, aby pomohol zlepšiť spotrebu paliva a znížil aerodynamický hluk. (Voliteľná výbava a príslušenstvo pre modely H1)

Na obrázku záťažka nákladu Thule\*\* (príslušenstvo).

\*Položka, na ktorú sa vzťahuje záruka dodávateľa z tretej strany. Podrobnosti nájdete na zadnom obale.



## Kontrola vektorovania krútiaceho momentu

Kontrola vektorovania krútiaceho momentu reaguje na povrch vozovky 100-krát za sekundu. (To je 33-krát rýchlejšie ako žmurknutie oka.) Pomocou týchto informácií vyrovnáva množstvo výkonu dodávaného na každé z poháňaných kolies. Maximalizuje príľnavosť a vylepšuje jazdné vlastnosti, čo vám pomáha v zákrutách a pri prejazde cez nerovnosti na vozovke. (Štandardná výbava)

## 10,9 m



## Priemer otáčania 10,9 m\*

Manévrovateľnosť Transitu Custom zvyšuje jeho pôsobivý priemer otáčania.

\*Verzia L1 so 15-palcovými oceľovými kolesami; 11,6 m so 16-palcovými kolesami; 11,8 m so 17-palcovými kolesami; 12,1 m s 18-palcovými kolesami z ľahkých zliatin (voliteľná výbava).



## Nastaviteľné odomykanie

Uzamykací systém modelu Transit Custom vám umožňuje otvoriť iba jediné dvere bez toho, aby sa automaticky odomkli aj ostatné. Ostatné dvere zostanú bezpečne zamknuté dovtedy, kým sa neaktivuje spínač na dverách šoféra.



## Automatická prevodovka SelectShift

Transit Custom môže byť vybavený šesťstupňovou automatickou prevodovkou SelectShift pre väčšie pohodlie pri jazde v meste. Prevodovka ponúka hladký, rýchlo reagujúci a efektívny výkon, ako aj možnosť manuálneho radenia pomocou tlačidiel na radiacej páke. (voliteľná výbava pre modely 130 k a 170 k)



## Vzduchové odpruženie zadnej nápravy

Automaticky sa nastavuje, aby sa zachovala stála jazdná výška, bez ohľadu na náklad, aby bola jazda hladšia a pohodlnejšia. (voliteľná výbava pre Kombi M1 320 s CHV preradenou na 310 a obmedzenou na 3 175 kg)



# Trend

## Kľúčové prvky vonkajšej výbavy

- Plné kryty kolies
- Halogénové predné svetlomety projektorového štýlu so svetlami denného svietenia
- Predný a zadný parkovací snímač
- Elektricky vyhrievané vonkajšie spätné zrkadlá s krytmi vo farbe karosérie
- Predné svetlomety do hmly

## Kľúčové prvky vnútornej výbavy

- Tempomat s nastaviteľným obmedzovačom rýchlosti
- Sedadlo vodiča nastaviteľné v 8 smeroch s nastaviteľnou bedrovou opierkou a laktovou opierkou
- Klimatizácia
- Volant obšitý Sensico®
- Uzamykateľná odkladacia skrinka
- Svetlá na čítanie mapy
- Podlaha, ktorá sa ľahko čistí (len Van)



## Motory

- 2,0 l TDCi Ford EcoBlue 130 k (96 kW)
- 2,0 l TDCi Ford EcoBlue 150 k (110 kW)
- 2,0 l TDCi Ford EcoBlue 170 k (125 kW)

## Štýly karosérie

Van  
Double Cab-in-Van  
Kombi



**Klimatizácia**  
(Štandardná výbava)



**Predné a zadné parkovacie snímače**  
(Štandardná výbava)



*Transit Custom Trend L1 H1 v metallickej farbe karosérie Diffused Silver (voliteľná výbava).*



# Trail

## Kľúčové prvky vonkajšej výbavy, navyše k výbave Trend

- 16" 10-lúčové disky kolies z ľahkých zliatin Ebony
- Jedinečná predná maska Trail s nápisom FORD
- Bočné a zadné nálepky Trail vo farbe Crystalline Black
- Predné stierače s dažďovým senzorom
- Automatické svetlomety
- Dve elektricky nastaviteľné, vyhrievané a sklopné vonkajšie spätné zrkadlá
- Vyhrievané čelné sklo Quickclear
- Samosvorný diferenciál (mLSD) (iba v modeloch s manuálnou prevodovkou)

## Kľúčové prvky vnútornej výbavy, navyše k výbave Trend

- Kožené čalúnenie sedadla (koža Salerno s 5 cm horizontálnym prešívaním vo farbe Ebony/koža Salerno vo farbe Ebony)
- Snímač nízkej hladiny kvapaliny do ostrekovačov



### Motory

2,0 l TDCi Ford EcoBlue 170 k (125 kW)

### Štýly karosérie

Van  
Kombi



16" 10-lúčové disky kolies z ľahkých zliatin Ebony  
(Štandardná výbava)



Jedinečná predná maska s nápisom FORD  
(Štandardná výbava)

Transit Custom Trail L1 H1 zobrazený vo farbe karosérie Race Red (štandardná výbava).





# Farba karosérie a čalúnenie

Vyberte si farbu karosérie a čalúnenia, o ktorej si myslíte, že najlepšie zodpovedá vašej obchodnej značke.

## 1. Trend

Vnútorňá tkanina sedáka: Capitol vo farbe Ebony  
Operadlo: City vo farbe Ebony  
(štandardná výbava)

## 2. Trail\*

Vnútorňá tkanina sedáka: Koža Salerno s 5 cm horizontálnym prešivaním vo farbe Ebony  
Operadlo: Koža Salerno vo farbe Ebony  
(štandardná výbava)



**Blazer Blue†**  
Nemetalická farba karosérie



**Frozen White**  
Nemetalická farba karosérie



**Race Red**  
Nemetalická farba karosérie



**Agate Black**  
Metalická farba karosérie\*



**Blue Metallic**  
Metalická farba karosérie\*



**Diffused Silver†**  
Metalická farba karosérie\*



**Grey Matter**  
Prémiová farba karosérie\*



**Magnetic†**  
Metalická farba karosérie\*



**Moondust Silver**  
Metalická farba karosérie\*



**Orange Glow†**  
Metalická farba karosérie\*

## 12-ročná záruka na prehrdzavenie

Transit Custom vďaka svojej odolnej exteriéru dôkladnému viacfázovému procesu lakovania. Od oceľových častí karosérie so vstreknutým voskom až po vrchný odolný lak, nové materiály a procesy aplikácie zabezpečujú, že si zachová svoj pekný vzhľad po mnoho ďalších rokov.

\*Metalické farby sú voliteľná výbava za príplatok.

†Nie sú k dispozícii pre sériu Trail.

Pre model Ford Transit Custom je poskytovaná záruka na prehrdzavenie karosérie Ford 12 rokov od dátumu prvej registrácie. Podlieha zmluvným podmienkam.

**Poznámka** Použité snímky vozidiel slúžia iba na ilustráciu farebných odtieňov a nemusia zobrazovať aktuálnu špecifikáciu. Farby a čalúnenia vyobrazené v tejto brožúre sa môžu líšiť od skutočných farieb v dôsledku obmedzení použitých tlačových procesov.

Pozinkovanie

Fosforový nástrek

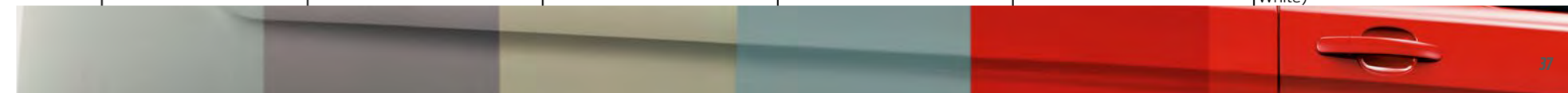
Elektronástrek

Základná farba

Vrchný nástrek

Priehľadný lak  
(nie s farbou karosérie Frozen White)

\*Kožené čalúnenie (kožené vložky prednej časti sedáka a vložky zadného panela, predné bočné operadlá a predné bočné lemy, kožená zadná strana sedadla, horné a dolné vložky a bočná strana opierok, bočné lemy sedákov, bočné lemy zadnej časti sedadla a opierok hlavy).

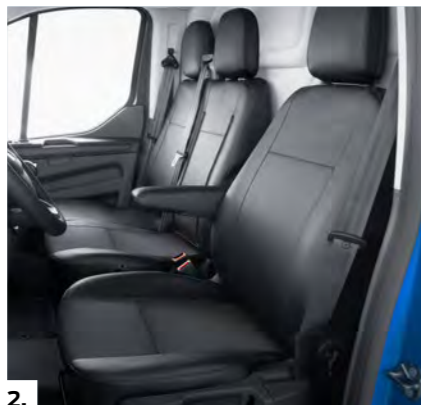




# Príslušenstvo



1.



2.



3.



4.



5.



6.



7.



8.



9.

1. Kamera na palubnej doske
2. Prémiové potahy sedadiel ACTIVLine\*
3. Výstražné zariadenie pri zaradení spiatocky Brigade®\*
4. Zariadenie na záchranu života\* automatické kladivo
5. EV nabíjací kábel
6. Strešná galéria Q-Top®\* (Q-Tech)
7. Základný strešný nosič Q-Top®\* (Q-Tech)
8. Strešné priečniky G3\*
9. Drevená podlaha (iba voliteľná výbava) a Sieť na náklad Bott\*
10. Zadný rebrík\*
11. Strešný nosič Thule®\* s valcom rebríka Thule®\*
12. Thule®\* zarážka nákladu, upevňovacie háky a skrutky s okom
13. Ochranný kryt zadného okna\*

✦ Položka, na ktorú sa vzťahuje záruka dodávateľa z tretej strany. Podrobnosti nájdete na zadnom obale.  
\*Na pranie a ako príslušenstvo.

Viac výbavy pre Transit Custom nájdete na webovej stránke <https://www.ford-prislusenstvo.sk/>





## „Van“



L1 H1 6,0 m<sup>3</sup>

L2 H1 6,8 m<sup>3</sup>



L1 H2 7,2 m<sup>3</sup>

L2 H2 8,3 m<sup>3</sup>

## „Double Cab-in-Van“



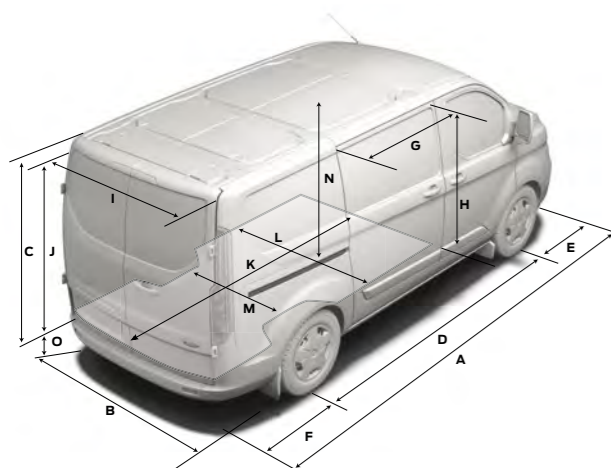
L1 H1 3,5 m<sup>3</sup>

L2 H1 4,3 m<sup>3</sup>

## Rozmery (mm)

	L1 H1 Van	L1 H2 Van	L2 H1 Van	L2 H2 Van
<b>A</b> Celková dĺžka	4973	4973	5340	5340
<b>B</b> Celková šírka so zrkadlami	2272	2272	2272	2272
Celková šírka so sklopenými spätnými zrkadlami	2080	2080	2080	2080
Celková šírka bez spätných zrkadiel a kľučiek dverí	1986	1986	1986	1986
<b>C</b> Celková výška*	1925-2060	2286-2426	1922-2039	2285-2403
<b>D</b> Rázvor	2933	2933	3300	3300
<b>E</b> Predný previs	1012	1012	1012	1012
<b>F</b> Zadný previs	1028	1028	1028	1028
<b>G</b> Šírka vstupného otvoru bočných dverí	1030	1030	1030	1030
<b>H</b> Výška vstupného otvoru nákladových dverí	1324	1324	1324	1324
<b>I</b> Šírka vstupného otvoru zadných/výklopných dverí	1404	1404	1404	1404
<b>J</b> Výška vstupného otvoru zadných/výklopných dverí	1347	1706	1347	1706
<b>K</b> Maximálna dĺžka úložného priestoru (po prepážke s otvorom pre náklad)	2554	2554	2921	2921
Maximálna dĺžka úložného priestoru (so zahrnutím úložného priestoru pod sedadlami)	3037	3037	3404	3404
<b>L</b> Maximálna šírka nákladného priestoru	1775	1775	1775	1775
<b>M</b> Úložný priestor medzi podbehmi kolies	1392	1392	1392	1392
<b>N</b> Náklad od podlahy po strechu	1406	1778	1406	1778
<b>O</b> Výška nakladacej hrany*	511-564	511-564	513-536	513-536
<b>P</b> Maximálny nákladový priestor (vrátane prepážky s otvorom pre náklad) (m <sup>3</sup> )	6.0	7.2	6.8	8.3
Nákladový priestor (za prepážkou s otvorom pre náklad) (SAE) (m <sup>3</sup> )	5.7	7.2	6.6	8.2
Nákladový priestor (vrátane prepážky s otvorom pre náklad) (VDA) (m <sup>3</sup> )	5.4	6.6	6.2	7.7

**L1** = krátky rázvor, **L2** = dlhý rázvor, **H1** = nízka strecha, **H2** = vysoká strecha. Pre všetky rozmery (uvedené v mm) sa uplatnia výrobné tolerancie a sú platné pre modely s minimálnou výbavou a neobsahujú dodatočnú výbavu. \*Výškové rozmery sú uvedené pre modelový rad od minimálnych po maximálne v prípade plne naloženého vozidla s najnižším užitočným zaťažením po nenaložené vozidlo s najvyšším užitočným zaťažením. Tieto obrázky slúžia len ako usmernenie. **Metóda VDA**, ktorú používa organizácia Verband der Automobilindustrie (VDA) v Nemecku. Hodnota VDA sa určí vyplnením nákladového priestoru „litrovými“ blokmi, z ktorých každý meria 200 x 100 x 50 mm. Tieto bloky sa následne spočítajú a číselná hodnota sa prevedie do metrov kubických. **Metóda SAE** používa organizácia Society of Automotive Engineers. Hodnota SAE sa určí spriemerovaním dvoch rozmerov výšky, dĺžky a šírky, ktoré sa vynásobia, aby sa odvodil objem v metroch kubických. Maximálny objem zaťaženia jednoducho meria objem materiálu s jemnými zrnkami, ako napríklad piesku alebo ryže, ktorý je možné umiestniť do nákladového priestoru.



## Rozmery (mm)

	L1 H1 Van	L1 H2 Van	L2 H1 Van	L2 H2 Van
<b>Polomer otáčania (m)</b>				
15" kolesá, stopový/obrysový	10,9/11,6	10,9/11,6	12,2/12,8	12,2/12,8
16" kolesá, stopový/obrysový	11,6/12,2	11,6/12,2	12,8/13,4	12,8/13,4
17" kolesá, stopový/obrysový	11,8/12,3		13,0/13,5	-
18" kolesá, stopový/obrysový	12,1/12,6	-	-	-
<b>Jedinečné rozmery modelu Double Cab-in-Van</b>				
<b>G</b> Šírka vstupného otvoru bočných dverí	930	-	930	-
<b>P</b> Maximálny nákladný priestor (za prepážkou s otvorom pre náklad) (m <sup>3</sup> )	3.5	-	4.4	-
Nákladný priestor (za prepážkou s otvorom pre náklad) (SAE) (m <sup>3</sup> )	3.5	-	-	-
Nákladný priestor (za prepážkou s otvorom pre náklad) (VDA) (m <sup>3</sup> )	3.2	-	4.0	-
<b>Q</b> Maximálna dĺžka nákladného priestoru	1577	-	1944	-
<b>R</b> Využitelná dĺžka nákladu pri výške 1,2 m	1505	-	1872	-

**L1** = krátky rázvor, **L2** = dlhý rázvor, **H1** = nízka strecha, **H2** = vysoká strecha. Pre všetky rozmery (uvedené v mm) sa uplatnia výrobné tolerancie a sú platné pre modely s minimálnou výbavou a neobsahujú dodatočnú výbavu. \*Výškové rozmery sú uvedené pre modelový rad od minimálnych po maximálne v prípade plne naloženého vozidla s najnižším užitočným zaťažením po nenaložené vozidlo s najvyšším užitočným zaťažením. Tieto obrázky slúžia len ako usmernenie. **Metóda VDA**, ktorú používa organizácia Verband der Automobilindustrie (VDA) v Nemecku. Hodnota VDA sa určí vyplnením nákladového priestoru „litrovými“ blokmi, z ktorých každý meria 200 x 100 x 50 mm. Tieto bloky sa následne spočítajú a číselná hodnota sa prevedie do metrov kubických. **Metóda SAE** používa organizácia Society of Automotive Engineers. Hodnota SAE sa určí spriemerovaním dvoch rozmerov výšky, dĺžky a šírky, ktoré sa vynásobia, aby sa odvodil objem v metroch kubických. Maximálny objem zaťaženia jednoducho meria objem materiálu s jemnými zrnkami, ako napríklad piesku alebo ryže, ktorý je možné umiestniť do nákladového priestoru.



## Kombi



L1 H1 1,3 m<sup>3</sup>\*

L2 H1 2,0 m<sup>3</sup>\*



L1 H2 1,6 m<sup>3</sup>\*

L2 H2 2,5 m<sup>3</sup>\*

## Kombi Van



L1 H1 1,3 m<sup>3</sup>\*

L2 H1 3,8 m<sup>3</sup>\*



L1 H2 3,8 m<sup>3</sup>\*

L2 H2 4,7 m<sup>3</sup>\*

## Rozmery (mm)

	L1 H1 Kombi Van/Kombi	L1 H2 Kombi Van/Kombi	L2 H1 Kombi Van/Kombi	L2 H2 Kombi Van/Kombi
<b>A</b> Celková dĺžka	4973	4973	5340	5340
<b>B</b> Celková šírka so zrkadlami	2272	2272	2272	2272
Celková šírka so sklopenými spätnými zrkadlami	2080	2080	2080	2080
Celková šírka bez spätných zrkadiel a kľučiek dverí	1986	1986	1986	1986
<b>C</b> Celková výška*	1925-2060	2286-2426	1922-2039	2285-2403
<b>D</b> Rázvor	2933	2933	3300	3300
<b>E</b> Vzdialenosť prednej časti vozidla po stred predného kolesa	1012	1012	1012	1012
<b>F</b> Vzdialenosť zadnej časti vozidla po stred zadného kolesa	1028	1028	1028	1028
<b>G</b> Šírka vstupného otvoru bočných dverí	930	930	930	930
<b>H</b> Výška vstupného otvoru nákladových dverí	1292	1292	1292	1292
<b>I</b> Šírka vstupného otvoru zadných/výklopných dverí	1404	1404	1404	1404
Šírka vstupného otvoru zadných/výklopných dverí (s klimatizáciou vzadu)	1215	1215	1215	1215
<b>J</b> Výška vstupného otvoru zadných/výklopných dverí	1297	1660	1297	1660
<b>K</b> Maximálna dĺžka úložného priestoru (za sedadlami druhého radu)	1545	1545	1912	1912
Maximálna dĺžka úložného priestoru (za sedadlami tretieho radu)	687	687	1054	1054
<b>L</b> Maximálna šírka nákladného priestoru	1775	1775	1775	1775
<b>M</b> Úložný priestor medzi podbehmi kolies	1351	1351	1351	1351
<b>N</b> Náklad od podlahy po strechu	1382	1754	1382	1754
<b>O</b> Výška nakladacej hrany*	511-564	511-564	513-536	513-536
<b>P</b> Nákladový priestor (SAE) (m <sup>3</sup> ) – 6 sedadiel/9 sedadiel	3,1/1,3	3,8/1,6	3,8/2,0	4,7/2,5
<b>Polomer otáčania (m)</b>				
15" kolesá, stopový/obrysový	10,9/11,6	10,9/11,6	12,2/12,8	12,2/12,8
16" kolesá, stopový/obrysový	11,6/12,2	11,6/12,2	12,8/13,4	12,8/13,4
17" kolesá, stopový/obrysový	11,8/12,3	–	13,0/13,5	–

**L1** = krátky rázvor, **L2** = dlhý rázvor, **H1** = nízka strecha, **H2** = vysoká strecha. Pre všetky rozmery (uvedené v mm) sa uplatnia výrobné tolerancie a sú platné pre modely s minimálnou výbavou a neobsahujú dodatočnú výbavu. \*Výškové rozmery sú uvedené pre modelový rad od minimálnych po maximálne v prípade plne naloženého vozidla s najnižším užitočným zaťažením po nenaložené vozidlo s najvyšším užitočným zaťažením. Tieto obrázky slúžia len ako usmernenie. **Metóda VDA**, ktorú používa organizácia Verband der Automobilindustrie (VDA) v Nemecku. Hodnota VDA sa určí vyplnením nákladového priestoru „litrovými“ blokmi, z ktorých každý meria 200 x 100 x 50 mm. Tieto bloky sa následne spočítajú a číselná hodnota sa prevedie do metrov kubických. **Metóda SAE** používa organizácia Society of Automotive Engineers. Hodnota SAE sa určí spriemerovaním dvoch rozmerov výšky, dĺžky a šírky, ktoré sa vynásobia, aby sa odvodil objem v metroch kubických. Maximálny objem zaťaženia jednoducho meria objem materiálu s jemnými zrnkami, ako napríklad piesku alebo ryže, ktorý je možné umiestniť do nákladového priestoru.

\* Metóda SAE.

## Spotreba paliva a emisie CO<sub>2</sub> (Stage EU6.2)

Van, Double Cab-in-Van a Kombi M1 FWD	Pomer náprav <sup>1</sup>	Emisie CO <sub>2</sub> <sup>2</sup> Celková	WLTP Spotreba paliva v l/100 km <sup>3</sup> Celková
2,0 l TDCi Ford EcoBlue 105 PS (77 kW)	4,43	186-216	7,1-8,2
2,0 l TDCi Ford EcoBlue 130 PS (96 kW)	4,43/3,26	188-216	7,2-8,2
2,0 TDCi Ford EcoBlue 130 PS (96 kW) 6-rýchlostná automatická prevodovka	3,39	206-237	7,9-9,0
2,0 l TDCi Ford EcoBlue 150 PS (110 kW)	4,43	192-216	7,3-8,2
2,0 l TDCi Ford EcoBlue 170 PS (125 kW)	4,43/3,26	188-213	7,2-8,1
2,0 TDCi Ford EcoBlue 170 PS (125 kW) 6-rýchlostná automatická prevodovka	3,39	193-231	7,4-8,8

**Upozornenie pre všetky motory EcoBlue:** uvedené hodnoty platia pre vozidlá vybavené automatickým systémom štart-stop. Automatický systém štart-stop znižuje emisie CO<sub>2</sub> a spotrebu paliva o 6 g/km a o 0,2 – 0,3 l/100 km. <sup>1</sup>Uvedený pomer náprav je jediný dostupný v závislosti od modelu, celkovej hmotnosti vozidla pri maximálnom užitočnom zaťažení a kombinácie motora/prevodovky.

<sup>2</sup>Uvedená spotreba paliva/energie, emisie CO<sub>2</sub> a dojazd na elektrický pohon sa určujú podľa technických požiadaviek a špecifikácií európskych nariadení (ES) 715/2007 a (EÚ) 2017/1151 v znení neskorších predpisov. Ľahké úžitkové vozidlá typovo schválené podľa celosvetového harmonizovaného skúšobného postupu pre ľahké vozidlá (WLTP) budú mať informácie o spotrebe paliva/energie a emisiách CO<sub>2</sub> pre nový európsky jazdný cyklus (NEDC) aj WLTP. WLTP plne nahradí NEDC. Aplikované štandardné testovacie postupy umožňujú porovnanie rôznych typov vozidiel a rôznych výrobcov. Okrem efektivity využitia paliva vozidlom zohrávajú pri určovaní spotreby paliva/energie, emisií CO<sub>2</sub> a dojazdu na elektrický pohon dôležitú úlohu aj štýl jazdy, ako aj iné netechnické faktory. CO<sub>2</sub> je hlavným skleníkovým plynom, v dôsledku ktorého dochádza ku globálnemu otepľovaniu. Sprievodca spotrebou paliva a emisiami CO<sub>2</sub>, ktorý obsahuje údaje pre všetky nové modely osobných vozidiel, je dostupný na každom predajnom mieste zdarma.







## Hmotnosti a zaťaženia (EU6.2)

	Max. celkové užitočné zaťaženie (bez vodiča/posádky) (kg)	Celková hmotnosť vozidla (kg)	Min. pohotovostná hmotnosť (bez vodiča/posádky) (kg)	Užitočné zaťaženie prednej nápravy (kg)	Užitočné zaťaženie zadnej nápravy (kg)
Kombi M1 (8-9 sedadiel)					
320 L1 H1	905-949	3190	2241-2285	1625	1725
320 L1 H2	854-899	3190	2291-2336	1625	1725
320 L1 H1 s automatickou prevodovkou – Trend	907-951	3240	2289-2333	1675	1725
320 L1 H2 s automatickou prevodovkou – Trend	856-901	3240	2339-2384	1675	1725
320 L1 H1 (so zadným vzduchovým odpružením)	927-949	3175	2226-2248	1625	1640
320 L1 H1 s automatickou prevodovkou (so zadným vzduchovým odpružením) – Trend	879-901	3175	2274-2296	1675	1640
320 L2 H1	857-901	3190	2289-2333	1725	1725
320 L2 H2	804-849	3190	2341-2386	1725	1725
320 L2 H1 s automatickou prevodovkou – Trend	859-903	3240	2337-2381	1725	1725
320 L2 H2 s automatickou prevodovkou – Trend	806-851	3240	2389-2434	1725	1725
320 L2 H1 (so zadným vzduchovým odpružením)	879-901	3175	2274-2296	1725	1640
340 L1 H1	1096-1109	3400	2291-2304	1625	2015
340 L1 H2	1046-1058	3400	2342-2354	1625	2015
340 L2 H1	1048-1061	3400	2339-2352	1750	2015
340 L2 H2	996-1008	3400	2392-2404	1750	2015
340 L2 H1 s automatickou prevodovkou – Trend	1001-1013	3400	2387-2399	1750	2015
340 L2 H1 s automatickou prevodovkou – Trend	948-960	3400	2440-2452	1750	2015

**L1** = krátky rázvor, **L2** = dlhý rázvor, **H1** = nízka strecha. Obrázky platia pre vozidlá so stredne nízkou strechou, pokiaľ to nie je uvedené inak. Pri vozidlách s možnosťou vysokej strechy sa pohotovostná hmotnosť vozidla zvyšuje a užitočné zaťaženie sa znižuje. Pohotovostná hmotnosť je ovplyvnená mnohými faktormi, ako sú karosérie, motory a výbavy. Je to hmotnosť vozidla základnej štandardnej špecifikácie (rôzne série budú mať rôznu pohotovostnú hmotnosť) vrátane kvapalín a palivovej nádrže naplnenej na 90 % a bez vodiča (75 kg), posádky alebo nákladu. Užitočné zaťaženie v rámci tejto príručky je rozdiel medzi celkovou hmotnosťou vozidla (CHV) a pohotovostnou hmotnosťou s dodatočným odčítaním 75 kg pre hmotnosť šoféra. Musíte zohľadniť, že skutočná hmotnosť bude vždy podliehať výrobným toleranciam, čo môže spôsobiť odchýlky v užitočnom zaťažení medzi touto príručkou s hodnotami a aktuálnou hmotnosťou. U zákazníkov, ktorí chcú zaťažiť vozidlo takmer na maximálne užitočné zaťaženie, odporúčame, aby ste pred výpočtom k číslu pohotovostnej hmotnosti tiež pridalí absolútnu chybu 5 % na zníženie rizika preťaženia. **Upozornenie:** Zodpovednosť za to, že vozidlo plní zákonné požiadavky na použitie v premávke, nesie prevádzkovateľ tohto vozidla. Ďalšie informácie vám poskytnú váš autorizovaný predajca úžitkových vozidiel značky Ford.

## Hmotnosti a zaťaženia (EU6.2)

	Max. celkové užitočné zaťaženie (bez vodiča/posádky) (kg)	Celková hmotnosť vozidla (kg)	Min. pohotovostná hmotnosť (bez vodiča/posádky) (kg)	Užitočné zaťaženie prednej nápravy (kg)	Užitočné zaťaženie zadnej nápravy (kg)
Kombi Van M1 (6 sedadiel)					
320 L1 H1	1077-1097	3190	2093-2113	1625	1725
320 L1 H2	1027-1047	3190	2144-2163	1625	1725
320 L1 H1 s automatickou prevodovkou – Trend	1079	3240	2161	1675	1725
320 L1 H2 s automatickou prevodovkou – Trend	1029	3240	2211	1675	1725
320 L2 H1	1029-1049	3190	2141-2161	1725	1725
320 L2 H2	977-997	3190	2194-2213	1725	1725
320 L2 H1 s automatickou prevodovkou – Trend	1031	3240	2209	1725	1725
320 L2 H2 s automatickou prevodovkou – Trend	979	3240	2261	1725	1725
340 L1 H1	1261-1281	3400	2119-2139	1625	2015
340 L1 H2	1210-1230	3400	2170-2190	1625	2015
340 L1 H1 s automatickou prevodovkou – Trend	1213	3400	2187	1625	2015
340 L1 H2 s automatickou prevodovkou – Trend	1163	3400	2237	1625	2015
340 L2 H1	1213-1233	3400	2167-2187	1750	2015
340 L2 H2	1160-1181	3400	2219-2240	1750	2015
340 L2 H1 s automatickou prevodovkou – Trend	1165	3400	2235	1750	2015
340 L2 H2 s automatickou prevodovkou – Trend	1113	3400	2287	1750	2015

**L1** = krátky rázvor, **L2** = dlhý rázvor, **H1** = nízka strecha. Obrázky platia pre vozidlá so stredne nízkou strechou, pokiaľ to nie je uvedené inak. Pri vozidlách s možnosťou vysokej strechy sa pohotovostná hmotnosť vozidla zvyšuje a užitočné zaťaženie sa znižuje. Pohotovostná hmotnosť je ovplyvnená mnohými faktormi, ako sú karosérie, motory a výbavy. Je to hmotnosť vozidla základnej štandardnej špecifikácie (rôzne série budú mať rôznu pohotovostnú hmotnosť) vrátane kvapalín a palivovej nádrže naplnenej na 90 % a bez vodiča (75 kg), posádky alebo nákladu. Užitočné zaťaženie v rámci tejto príručky je rozdiel medzi celkovou hmotnosťou vozidla (CHV) a pohotovostnou hmotnosťou s dodatočným odčítaním 75 kg pre hmotnosť šoféra. Musíte zohľadniť, že skutočná hmotnosť bude vždy podliehať výrobným toleranciam, čo môže spôsobiť odchýlky v užitočnom zaťažení medzi touto príručkou s hodnotami a aktuálnou hmotnosťou. U zákazníkov, ktorí chcú zaťažiť vozidlo takmer na maximálne užitočné zaťaženie, odporúčame, aby ste pred výpočtom k číslu pohotovostnej hmotnosti tiež pridalí absolútnu chybu 5 % na zníženie rizika preťaženia. **Upozornenie:** Zodpovednosť za to, že vozidlo plní zákonné požiadavky na použitie v premávke, nesie prevádzkovateľ tohto vozidla. Ďalšie informácie vám poskytnú váš autorizovaný predajca úžitkových vozidiel značky Ford.

## Farba karosérie a čalúnenie

Model	Trend Van, Double Cab-in-Van a Kombi	Trend Van, Double Cab-in-Van a Kombi	Trail Van a Kombi
<b>Typ materiálu sedadla</b>	Tkanina	Tkanina	Koža
<b>Čalúnenie a farba sedáka</b>	Capitol vo farbe Ebony	Capitol vo farbe Palazzo Grey	Koža Salerno s 5 cm horizontálnym prešivaním vo farbe Ebony
<b>Čalúnenie a farba sedadiel</b>	City vo farbe Ebony	City vo farbe Palazzo Grey	Koža Salerno vo farbe Ebony
<b>Čalúnenie a farba operadiel</b>	City vo farbe Ebony	City vo farbe Palazzo Grey	Salerno Vinyl vo farbe Ebony
<b>Farba vložky dverí</b>	Yukon/Dark Palazzo Grey	Yukon/Dark Palazzo Grey	Yukon/Dark Palazzo Grey
<b>Rám rádia/kružky vetracích otvorov</b>	Dark Robox/lak Satin Black	Enhanced Silky Black/lak Satin Black	lak Royal Black 2L/lak Satin Black
<b>Farba prístrojovej dosky: Horná/dolná</b>	Ebony/Dark Palazzo Grey	Ebony/Palazzo Grey	Ebony/Dark Palazzo Grey
<b>Nemetalické farby karosérie</b>			
Frozen White	●	●	●
Race Red	●	●	●
Blazer Blue	●	●	–
Grey Matter	○	○	○
<b>Metalické farby karosérie*</b>			
Blue Metallic	○	○	○
Magnetic	○	○	–
Moondust Silver	○	○	○
Orange Glow	○	○	–
Diffused Silver	○	○	–
Agate Black	○	○	○

● = štandard, ○ = na pranie, za príplatok. \*Metalický a prémiový lak, lak mica a kožené čalúnenie sú k dispozícii ako voľiteľná výbava za zvláštny príplatok.



## Miesto pre všetko



### Fľaše a nápoje

Držiaky na fľaše sú umiestnené na oboch stranách palubnej dosky, pričom modely s manuálnou prevodovkou majú zasúvateľné držiaky na poháre na stredovej konzole.

Navyše do každého z vreciek v predných dverách sa zmestí písacia podložka formátu A4 a dvojlitrová fľaša s nápojom.



### Inovatívne riešenia úložných priestorov

Medzi možnosti funkčných úložných priestorov patrí „skrytá“ skrinka s 12 V zásuvkou nad prístrojovým panelom a veľká uzamykateľná priehradka spolujazdca.



### Úložný priestor pre mince a malé predmety

Úložné vrecká, košíky a háčiky efektívne využívajú priestor kabíny.



### Optimálne úložné priestory v kabíne

Transit Custom s dostatkom miesta na to, čo potrebujete, pomáha tomu, aby bol váš pracovný deň jednoduchý a efektívny.



## Ďalšie kroky



### Testovacia jazda

Navštívte svojho lokálneho autorizovaného predajcu FORD a otestujte si vozidlo osobne.



### Ponuka

Navštívte svojho lokálneho predajcu Ford a vyskladajte si svoj nový Ford Transit Custom.



### Vlastníctvo

Keď vyrazíte na cestu so svojim novým vozidlo, sme s vami po celú trasu. Ford má rozsiahlu sieť autorizovaných servisov, ktorá vám pomôže mať vaše vozidlo vo forme.



### Financovanie

Naši vyškolení predajcovia vám pomôžu s financovaním vozidla. Pre vypracovanie ponuky navštívte svojho lokálneho predajcu FORD.



**Ilustrácie, popisy a špecifikácie.** Tento katalóg bol aktuálny v čase jeho tlače. Stratégiou spoločnosti Ford je neustály vývoj. Vyradzujeme si právo zmeny cien, farieb, výbav a technických špecifikácií modelov uvedených v tomto katalógu bez predchádzajúceho upozornenia. Kvôli najnovším informáciám vždy kontaktujte Vášho autorizovaného predajcu Ford. **Výbava na prianie.** Kdekoľvek v tejto publikácii nájdete označenie "na prianie" alebo "balík na prianie" atď. musíte predpokladať, že prvok výbavy alebo doplnok bude za príplatok k základnej cene vozidla, pokiaľ nie je uvedené inak. Všetky modely a farebné kombinácie sú vecou dostupnosti pre jednotlivé trhy. **Poznámka.** Niektoré obrázky vozidiel v tomto katalógu sú počítačom generované predprodukčné modely, preto sa dizajn/výbava konečnej verzie môže v rôznych ohľadoch líšiť. Naopak, niektoré prvky zobrazené na vozidle môžu byť z výbavy na prianie. **Poznámka.** Táto brožúra obsahuje tak pôvodné príslušenstvo značky Ford, ako aj produkty od našich dodávateľov. Montáž príslušenstva môže mať vplyv na spotrebu paliva Vášho vozidla. **Identifikované príslušenstvo** je starostlivo vybrané príslušenstvo tretích strán, na ktoré sa nevzťahuje záruka spoločnosti Ford, ale záruka pôvodného dodávateľa. Podrobnosti získate od predajcu Ford. **Poznámka.** Značka a logo Bluetooth® sú vlastníctvom Bluetooth SIG, Inc. a akékoľvek použitie tejto značky spoločnosťou Ford Motor Company je pod licenciou. Názov a logo iPod sú duševným vlastníctvom spoločnosti Apple Inc. Ostatné obchodné značky a mená sú majetkom ich vlastníkov. **Poznámka.** Niektoré funkcie na podporu riadenia a bezpečnostné funkcie popísané v tomto katalógu používajú snímače, ktorých výkon môže závisieť od poveternostných alebo environmentálnych podmienok.

Táto medzinárodná brožúra slúži len na všeobecné informácie; opísané špecifikácie sa netýkajú žiadneho konkrétneho trhu. Je možné, že ilustrácie alebo text budú obsahovať odkazy na modely, prvky alebo podmienky, ktoré nie sú na niektorých územiach k dispozícii, či už v rámci štandardnej alebo voľiteľnej výbavy. Okrem toho môžu byť vynechané špeciálne funkcie, ktoré sú k dispozícii. O najnovších údajoch o špecifikáciách a aktuálnych cenách sa preto vždy informujte u svojho predajcu Ford.

Vydala spoločnosť Ford Motor Company  
Limited,  
Laindon, Essex, Anglicko.  
Registrovaná v Anglicku č. 235446.  
FoE Y55W  
0622/EDM sk  
August 2022  
© Ford Motor Company Limited.

MY 2022.5 EDM sk

